

# Kostka i naczej

SPECJALNIE  
DLA „MURATORA”

Architekt Paweł Wład Kowalski proponuje

Jak ze zwykłej kostki może powstać duży, dwupokoleniowy dom z dwoma niezależnymi mieszkaniami i biurem rodzinnej firmy?

Chcielibyśmy rozbudować nasz dom – kostkę. Potrzebujemy niezależnego mieszkania dla dorosłego syna i jego rodziny, a także miejsca na pracownię z biurem. Chcielibyśmy również zmienić kształt domu. Pokazywane przez was ostatnio propozycje przebudowy kostek

nie bardzo trafiają w nasze gusta. My marzymy o domu z dwuspadowym dachem – piszą Czytelnicy z Gdańska.

## ■ Dom do rozbudowy

Dom naszych Czytelników to podpiwniczony, dwukondygnacyjny budynek z płaskim dachem 1. Wnętrze zaplanowane było z myślą o jednej rodzinie i jest, jak na dzisiejsze standardy, niezbyt wygodne. Duża niedogodność – nawet, jeśli mieszka tam jedna rodzina – to brak łazienki na parterze (⇒ 1). Dom – jak wiele takich domów w Polsce – poddany był już kiedyś przeróbkom, ale nie były one zbyt udane.

Możliwości przebudowy ogranicza to, że prawie wszystkie ściany wewnętrzne domu są konstrukcyjne. Właściciele wykonali już ekspertyzę techniczną – wyburzenie ścian, nawet tych działowych, okazało się nie-

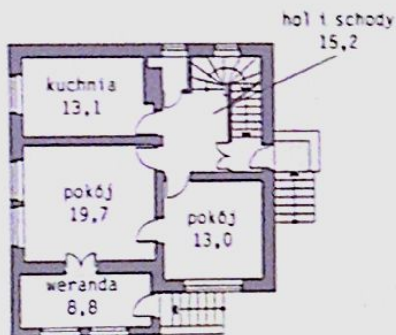
możliwe ze względu na małą wytrzymałość stropu. Zamiast zmniejszać ilość ścian wewnętrznych, należałoby je raczej wzmocnić.

Celem rozbudowy domu jest powiększenie jego powierzchni mieszkalnej i połączenie z nową częścią przeznaczoną na pracownię i biuro. Działka jest wąska, więc rozbudowę domu można prowadzić tylko w jej głąb. Mieszkańcy chcieliby, aby dobudowana część była niepodpiwniczona.

O rozwiązanie problemu naszych Czytelników zwróciliśmy się do architekta Pawła Włada Kowalskiego.

## ■ Nowa bryła

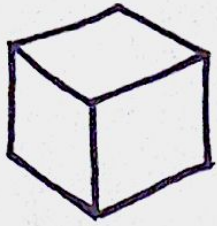
Do kostki od strony elewacji ogrodowej i częściowo bocznej dobudowano nową część domu (⇒ 2). Jest dość rozległa i niższa o jedną kondygnację, bo dawny dom był



⇒ 1 Plan parteru domu przed rozbudową







podpiwniczony, a rozbudowa ma parter na poziomie gruntu. Stara kostka zupełnie zmienia proporcje. Została wzbogacona o poddasze, przykryta wysokim dachem i otoczona ze wszystkich stron nowymi ścianami zewnętrznymi. Stała się teraz najwyższym elementem nowej kompozycji architektonicznej. Wysoki i zaznaczony w bryle jest ryzalit dobudowanej z boku klatki schodowej. Nowe ściany domu są ceglane – kontrastują z bielą tynku elewacji starej kostki. Przyniosło to efekt jakby otoczenia domu murem, osłonięcia wnętrza. Nawet tam, gdzie granicą domu pozostały dawne elewacje, wprowadzona została do pewnej wysokości ceglana ściana opasująca cały dom. Powstał duży dom o logicznej, a jednocześnie rozrzeźbionej bryle, wzbogaconej o różnorodne detale: przeszkloną loggię, ganki, werandy i świetliki 2 3.

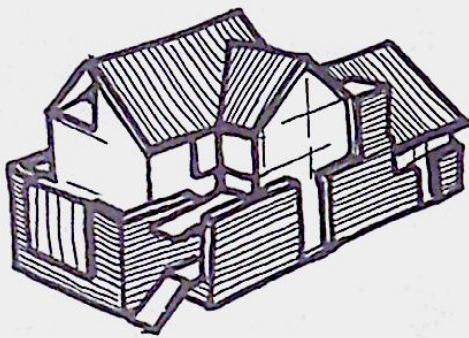
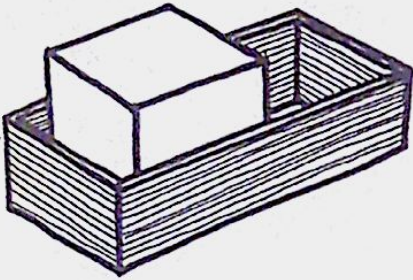
#### ■ Dachy

Dwuspadowy dach na dawnej kostce ma szczyt skierowany w stronę ulicy. Dach nad dobudowaną częścią domu, również dwuspadowy, ma taki sam układ. Oba mają ten sam spadek, równoległe kalenice i krawędzie okapów. Ale dach nad nową częścią domu jest założony o całą kondygnację niżej. Nie sty-

kają się ze sobą bezpośrednio. Rozdziela je prostopadły do nich dwuspadowy dach nad ryzalitem klatki schodowej. W ten sposób zaznaczona została strefa komunikacyjna – przestrzeń łącząca wszystkie części domu, a jednocześnie podkreślone zostało miejsce zetknięcia dwóch głównych brył, z których składa się obecnie dom. Elementy domu są wyraźnie czytelne – każdy przykryty osobnym dachem: dom mieszkalny w murach dawnej kostki, biuro – pracownia w dobudowanej części domu i łącznik między nimi.

#### ■ Mieszkanie i biuro

Obie części domu zostały zaplanowane stosownie do swoich funkcji (⇒ 3). W starej, mieszkalnej, powstały dwa niezależne mieszkania – po jednym na każdej kondygnacji. Usunięcie wewnętrznych schodów pozwoliło na powiększenie ich powierzchni. Dzięki temu mieszkanie na parterze zyskało dużą, wygodną łazienkę. Po zbudowaniu nowej klatki schodowej, każde z mieszkań ma oddzielne wejście. Do nowej, biurowej części (na rzutach powierzchnia zakreskowana) można wejść z tej samej klatki schodowej, lub przez osobne wejście z boku domu. Sień i hol zostały tak pomyślane, aby bez



⇒ 2 Szkic przedstawiający koncepcję rozbudowy. Rysował architekt Paweł Wład Kowalski



- 1 Dom przed rozbudową
- 2 Dom po rozbudowie – widok od frontu
- 3 Widok z boku